



FONDAZIONE
CASSA DI RISPARMIO
DI TERNI E NARNI



Basilica S. Valentino
San Valentino



Comune di Terni

CONSERVATORIO STATALE DI MUSICA
Briccialdi di Terni
ISTITUTO SUPERIORE DI STUDI MUSICALI



FONDAZIONE
CASSA DI RISPARMIO
DI TERNI E NARNI

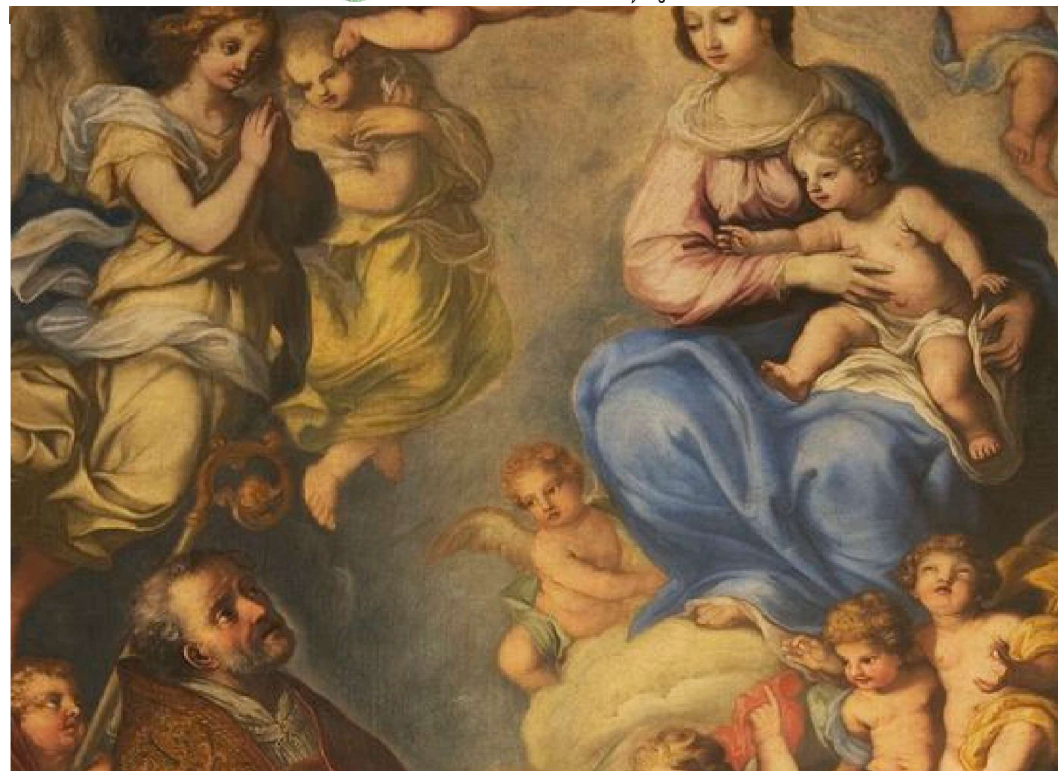


Basilica S. Valentino
San Valentino



Comune di Terni

CONSERVATORIO STATALE DI MUSICA
Briccialdi di Terni
ISTITUTO SUPERIORE DI STUDI MUSICALI



24/02/2024

ore 18:30

**INGRESSO
GRATUITO**

G. PUCCINI (1712-1781)

*Il martirio di
San Valentino*

Oratorio per soli, coro e orchestra.

*Solisti, Coro e Orchestra del
Conservatorio Statale di Musica
"Giulio Briccialdi"*

Direttore: Marco Gatti

BASILICA S. VALENTINO - TERNI (TR)

CONSERVATORIO STATALE DI MUSICA "GIULIO BRICCIALDI"
VIA DEL TRIBUNALE, 22 - 05100 TERNI
TEL. 0744 432170 - WWW.BRICCIALDITERNI.IT

FACEBOOK: [HTTPS://WWW.FACEBOOK.COM/ISTITUTO.BRICCIALDITERNI](https://www.facebook.com/istituto.briccialditerni) INSTAGRAM: @BRICCIALDITERNI

CONSERVATORIO STATALE DI MUSICA "GIULIO BRICCIALDI"
VIA DEL TRIBUNALE, 22 - 05100 TERNI
TEL. 0744 432170 - WWW.BRICCIALDITERNI.IT

FACEBOOK: [HTTPS://WWW.FACEBOOK.COM/ISTITUTO.BRICCIALDITERNI](https://www.facebook.com/istituto.briccialditerni) INSTAGRAM: @BRICCIALDITERNI



FONDAZIONE
CASSA DI RISPARMIO
DI TERNI E NARNI



CONSERVATORIO STATALE DI MUSICA
Briccialdi di Terni
ISTITUTO SUPERIORE DI STUDI MUSICALI



FONDAZIONE
CASSA DI RISPARMIO
DI TERNI E NARNI



CONSERVATORIO STATALE DI MUSICA
Briccialdi di Terni
ISTITUTO SUPERIORE DI STUDI MUSICALI



G. PUCCINI (1712-1781)
*Il martirio di
San Valentino*

Oratorio per soli, coro e orchestra.

PERSO.NAGGI

San Valentino
soprano

BLANCA JOSEFINA ASTURIANO PEREZ-CHAO

Fede
soprano
AURORA TARANTOLA

Asterio
tenore
ROBERTO MATTONI

Calfurnio
tenore
DOMENICO MAGLIONI

Claudio
basso
DANILO PALUDI

*Coro e Orchestra del
Conservatorio Statale di Musica
"Giulio Briccialdi"*

Direttore: Marco Gatti

G. PUCCINI (1712-1781)
*Il martirio di
San Valentino*

Oratorio per soli, coro e orchestra.

PROGRAMMA

N°1 - Introduzione

Parte prima

N°4 - Recitativo "Già il popolo comprese"

N°5 - Aria "Deh! Lascia il pianto"

N°6 - Recitativo "No, non temer, o Valentin"

N°7 - Aria "Qual tortorella amante"

Parte seconda

N°12 - Recitativo "Delle vittore intero"

N°13 - Aria "Ah, si corra!"

N°14 - Recitativo "Presso il nobil trionfo"

N°16 - Coro "Forte chi spregia la morte vicina"

N°17 - Recitativo "Figli, miei dolci figli"

N°18 - Aria "Non posso il ciglio"

N°21 - Recitativo "Ah, dove son?"

N°22 - Aria "Le sue pupille"

N°23 - Recitativo "D'eterni raiu lucenti"

N°24 - CORO "Poi non v'è timor d'affanno"